



# みんなで守ろう 村上南小学校のきまり

～気持ちよく、楽しく学校生活を送るために～ 令和8年度



## 登校する時



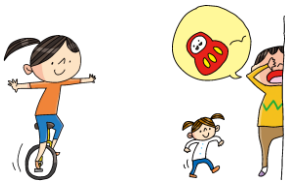
- ① 班長や副班長の指示を聞き、安全に登校しましょう。
- ② 集合時刻を守り、一列に並んで集団登校し、児童玄関前で解散しましょう。  
※ 7時55分から8時5分までの間に学校に着くように登校しましょう。
- ③ 登校したらすぐに教室に行き、朝の活動が始められるように準備をしましょう。

## 服装や持ち物



- ① 毎日、ハンカチ・ティッシュを持ってきましょう。
- ② 左胸の所に名札をつけましょう。
- ③ 学校には、学習に使う物だけを持ってきましょう。  
※ 学習に使う道具は学習用具のきまりを守りましょう。
- ④ 自分の持ち物には、全部名前を書きましょう。

## 休み時間



- ① ろう下は右側を歩きましょう。
- ② 休み時間に特別教室を使う時は先生の許可をもらいます。
- ③ 遊ぶ場所の割り当て表の時間を守りましょう。
- ④ 一輪車は、プレールームと花壇の間で乗りましょう。
- ⑤ 使った道具は、必ず元の場所に返しましょう。
- ⑥ 昼休みは、12時50分になってから遊びに行きましょう。
- ⑦ 学校の物をこわしてしまったり、こわれているのを見つかったりしたときは、すぐに先生に教えましょう。

## 放課後



- ① 下校時刻を守りましょう。
- ② 通学路を通って帰りましょう。
- ③ 安全のため、何人かでまとまって帰りましょう。
- ④ 帰る途中で、よその家やお店には寄りません。

## その他



- ① 自転車は、交通ルールや家で決めたきまりを守って、安全に乗りましょう。(ヘルメットをかぶりましょう)
- ② 学校の敷地内で遊ぶときは、お菓子などを食べたり、ジュースなどを飲んだりしません。
- ③ 友達と遊ぶときは、お金は持って行きません
- ④ 5時のチャイムが鳴ったら、家に帰りましょう。  
11月から3月は4時を目安に帰りましょう。
- ⑤ お店にはお家の人に用事を頼まれたときに行きます。
- ⑥ 学区外に行くときは、お家の人と一緒にいきましょう。
- ⑦ 家でゲームやインターネットを使う時は、ネットのマナーや家で決めたルールを守って安全に使しましょう。  
(体と心の健康のため、1日120分までにしましょう)

## あいさつ・言葉遣い



- ① 自分から進んであいさつをしましょう。
- ② 友達の名前は、「さん」をつけて呼びましょう。

## トイレの使い方



- ① トイレは、みんなが気持ちよく使えるように、きれいに使しましょう。
- ② 失敗したり、よごれていたたりした時は、すぐ先生に知らせましょう。

大きな事故やけが、入院するような病気の時は、  
すぐに学校へ連絡してください。

村上南小学校 52-4188 (7:30~16:40)

